

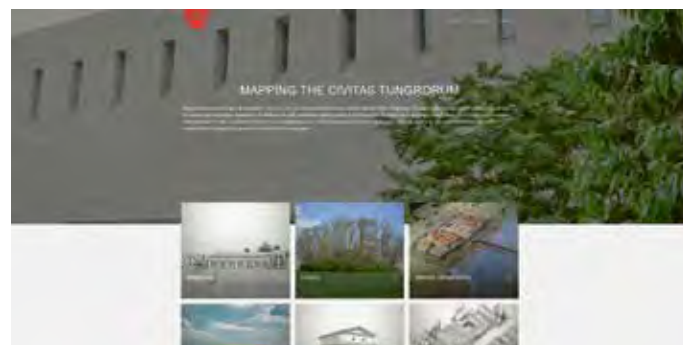
WEBSTEK

www.gis3700.be/grm/civitas

ARCHEOLOGIE IN KAART Tongeren werd gesticht door de Romeinen. Dat leerden we op school. Ze verdreven de Ebuoren en stichtten er rond 10 voor Christus het hart van de civitas Tungrorum. Dat gebied strekte zich uit over een deel van het huidige België, Zuid-Nederland en delen van Duitsland en Frankrijk en was bepalend voor het uitzicht en het wegennetwerk de eeuwen erna. De rijke geschiedenis van het Gallo-Romeinse Tongeren kan je mooi ontdekken in het gelijknamige museum, maar wat tot dusver minder duidelijk was, is waar je de fysieke restanten ervan kan vinden.

Daar hebben ze in Tongeren een oplossing voor. Het Gallo-Romeins Museum sloeg de handen in elkaar met de vakgroep Archeologie van Universiteit Gent om alle belangrijkste landschapsrelicten en archeologische vindplaatsen van de Romeinse civitas in kaart te brengen. Ze hielden het niet bij de Romeinse tijd, maar maakten een indrukwekkend overzicht van 100 voor Christus tot 1000 na Christus, dus van de late ijzertijd tot en met de vroege middeleeuwen. Al die informatie over heiligdommen, villa's, grafheuvels en nederzettingen is ter beschikking gesteld van wetenschappers die er onderzoek op willen baseren, en een deel ervan kan je nu ook makkelijk online bekijken.

DYNAMISCHE KAARTEN Wil je weten waar er resten zijn van Romeinse stadswoningen en tempels? Of wil je weten of je huis binnen de verdedigingsmuren van een oeroude stad ligt of aan de straatkant van een tweeduizend jaar oude verkeersader? Surf dan naar www.gis3700.be/grm/civitas. Daar ontdek je een aantal dynamische kaarten die het verleden van de streek bevattelijk maken. Je kan er zien welke archeologische bodemsporen er te vinden zijn en waar belangrijke vondsten zijn gedaan. Alle gegevens over die Romeinse artefacten worden ontsloten via een Geografisch Informatie Systeem (GIS). Dat is een systeem waarmee geo-informatie kan worden opgeslagen, beheerd, bewerkt, geanalyseerd en, belangrijk, aan het publiek worden gepresenteerd.



Allemaal goed en wel, maar hoe ziet dat er in praktijk uit? De site start met beknopte en kernachtige informatie over de civitas Tungrorum en achtergrondinformatie over het project. Daaronder heb je de keuze tussen Bewoning, Graven, Militaire infrastructuur, Heiligdommen en Militaire en centrale sites. Elk van die opties geeft je een uitgebreide kaart waarop je lagen tevoorschijn kan laten komen, van grenzen en wegen tot cultusplaatsen, grafheuvels en tempels. Je kan er zien waar er naartoe werd gevluht en waar er forten of torens waren.

ROMEINSE BUREN Interessant zijn de locaties van villa's en grafheuvels in Haspengouw of de kleine, al lang verdwenen Romeinse dorpjes langs rivieren. Elke kaart toont hoe België er toen uitzag, maar vooral hoe hard onze omgeving in al die eeuwen is veranderd. Het is boeiend om je eigen adres even in te typen en zo te verkennen hoe het er daar 2000 jaar geleden uitzag. Wie weet heb je zonder het te weten wel Romeinse buren. Op de kaarten kan je lagen toevoegen en verwijderen. Ben je alleen geïnteresseerd in grafheuvels en wil je er al die oude wegen niet bij? Dan selecteer je alleen die optie, en krijg je een helder overzicht. Of selecteer net alle rivieren en wegen en ontdek waarom sommige steden zelfs nu nog belangrijk zijn.

De webstek biedt niet meer dan interactieve kaarten. Voor meer info, zal je wat je daar vindt verder moeten onderzoeken. Maar het is behoorlijk interessant om alle archeologische vondsten en sites zo verzameld te zien. Alleen zo krijg je een inzicht in het grotere geheel, in het netwerk van dorpen, nederzettingen en forten dat onze regionen toen was. De kaarten en de data mogen vrij gebruikt worden, maar vergeet daarbij de bronvermelding niet. En wie benieuwd is naar meer informatie, kan in het museum terecht. De tentoonstellingen zullen de volgende jaren gericht zijn op de gevonden informatie over de civitas Tungrorum.

—
JONAS BRUYNEEL